



# SOLARA

Ձեր արևոտ ապագան

## ԿԻՍԱԲԶԻԶ LS550BF

### 144 ԲԶԻՋՆԵՐՈՎ

ՄԻԱԲՅՈՒԵՂԱՅԻՆ ՄՈԴՈՒԼ

### 550Վտ

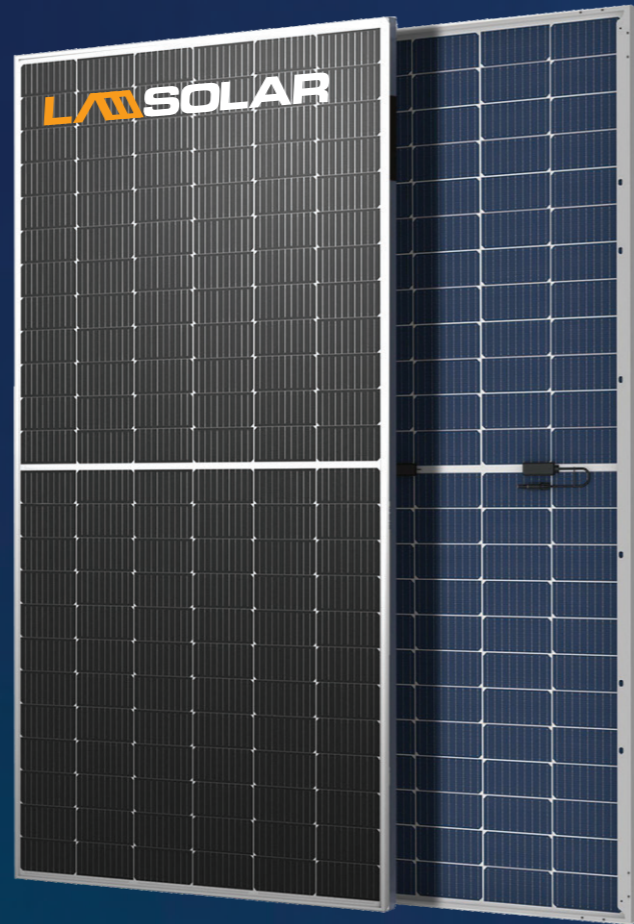
ԷԼԵԿՏՐԱԷՆԵՐԳԻԱՅԻ ԵԼՔԱՅԻՆ ԴՅՈՐՈՒԹՅՈՒՆ

### 21.28%

ԱՌԱՎԵԼԱԳՈՒՅՆ ԱՐԴՅՈՒՆԱՎԵՏՈՒԹՅՈՒՆ

### 0-ից 3%

ԴՐԱԿԱՆ ԴՅՈՐՈՒԹՅԱՆ  
ՀԱՆԴՈՒՐԺՈՂԱԿԱՆՈՒԹՅՈՒՆ

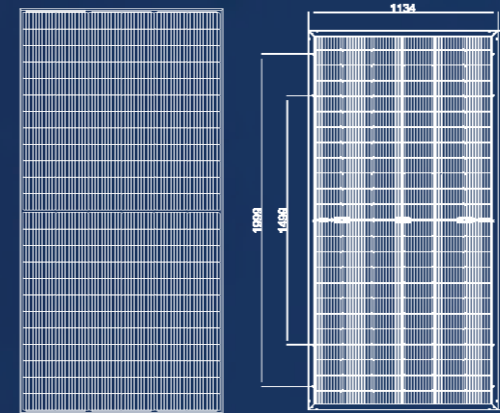


## Էլեկտրական Բնութագրեր

Բաղկացուցիչ Մաս	LS550BF
Առավելագույն Դզորությունը	STC
	550
Բաց Շղթայի Լարումը	49.7
Կարճ Միացման Հոսանքը	14.02
Առավելագույն Դզորության Լարումը	42.07
Առավելագույն Դզորության Հոսանքը	13.08
Բաղադրիչի Արդյունավետությունը (η)	21.28
Դզորության Հանդուրժողականությունը	(0, +3%)
Համակարգի Առավելագույն Լարումը	1500V DC
Ապահովիչների Առավելագույն Հոսանքը	35 A
Ճառագայթումը 1000 Վ/մ <sup>2</sup> Մոդուլի Ջերմաստիճանը 25 C ՍՄ = 1.5	

## Ջերմաստիճանի Բնութագրերը

Առավելագույն հզորության ջերմաստիճանի գործակիցը	-0.35 % / °C
Բաց շղթայի լարման ջերմաստիճանի գործակիցը	-0.27 % / °C
Կարճ միացման հոսանքի ջերմաստիճանի գործակիցը	+0.05 % / °C
Աշխատանքային ջերմաստիճանը	-40 ~ +85 °C
Անվանական գործառնական բջիջների ջերմաստիճանը	45 ± 2 °C



## Հիմնական Բնութագրերը



Անհամապատասխանության կորուստների կրճատում առավելագույն արդյունավետության համար



Էներգիայի կորուստը՝ նվազագույնի հասցնելով ստվերների ազդեցությունը



Ցածր լույսի մրցակցային արտադրողականություն



Երկու EL թեստ՝ լավագույն որակ ապահովելու համար



BOS-ի կրճատված և ավելացված ROI-ն իդեալական է առևտրային և արդյունաբերական մասշտաբի նախագծերի համար

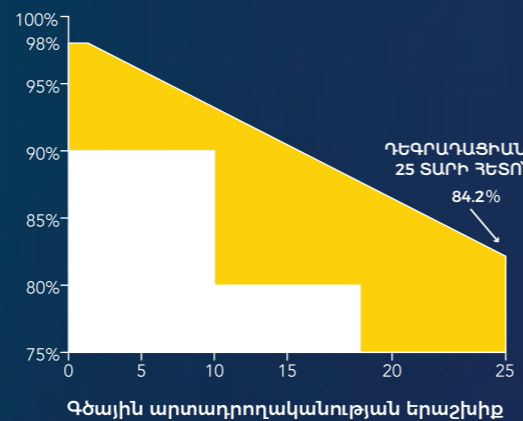


Ապացուցված հուսալիություն PVEL-ի խիստ եղանակային մեկուսացման թեստերի միջոցով

Փոշու, թթուների և ալկալիների դիմադրություն, կարկուտի փորձարկում

Anti PID -2400րա քամու ուժգնություն և 5400րա ձյան ճնշում

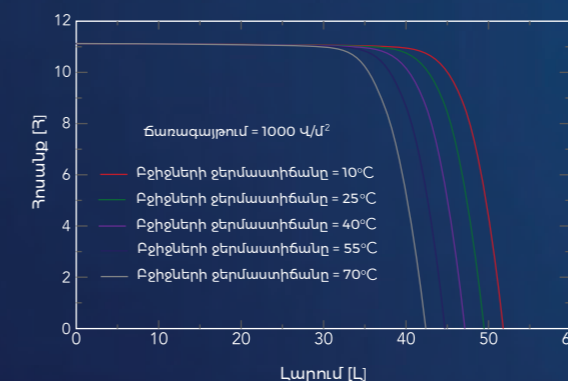
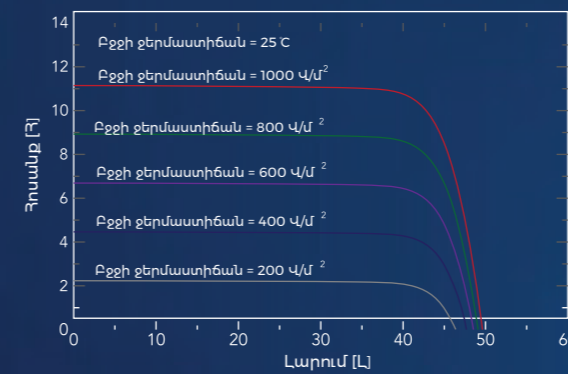
## 25 ՏԱՐԿԱ ԵՐԱՇՆԻՔ



### ՈՐԱԿԱՎՈՐՈՒՄ ԵՎ ՍԵՐՏԻՖԻԿԱՅՈՒՄ

UL/IEC61215, UL/IEC61730  
ANTI-PID IEC TS 62804-1:2015  
ISO9001, ISO14001, ISO45001

## I-V Կոր



## Կառուցվածքային Բնութագրեր

Վահանակի չափսը	90x45x1.5 ին (2279x1134x35 մմ)
Քաշը	59.3 ֆ (26.5 կգ)
Մարտկոց	միաբյուրեղ PERC182x91մմ (144 բջիջ)
Ապակի	3.2 մմ Ապակի, կարծր ապակի
Շրջանակ	Շրջանակ - անողացված ալյումինե խառնուրդ
Միացման տուփ	IP68, 3 դիոդներ
Ելքային կապար	4.0 մմ 2250 մմ (+) / 350 մմ (-) կամ հարմարեցված
Մեխանիկական ծանրաբեռնվածություն	առջևի 5400պա / հետևի 2400պա

## Փաթեթավորման Ձևը

Վահանակի չափսը	90x45x1.5 ին (2279x1134x35 մմ)
Կոնտեյները	40' ԲՈ
Քանակն ամեն տակդիրում	31
Կոնտեյներում տակդիրների քանակը	20
Կոնտեյների քանակը	620