

SOLARA

Ваше солнечное будущее

МОНОКРИСТАЛЛИЧЕСКИЕ МОДУЛИ Ls 545BF

144 шт.

МОНОКРИСТАЛЛИЧЕСКИЕ МОДУЛИ

545w

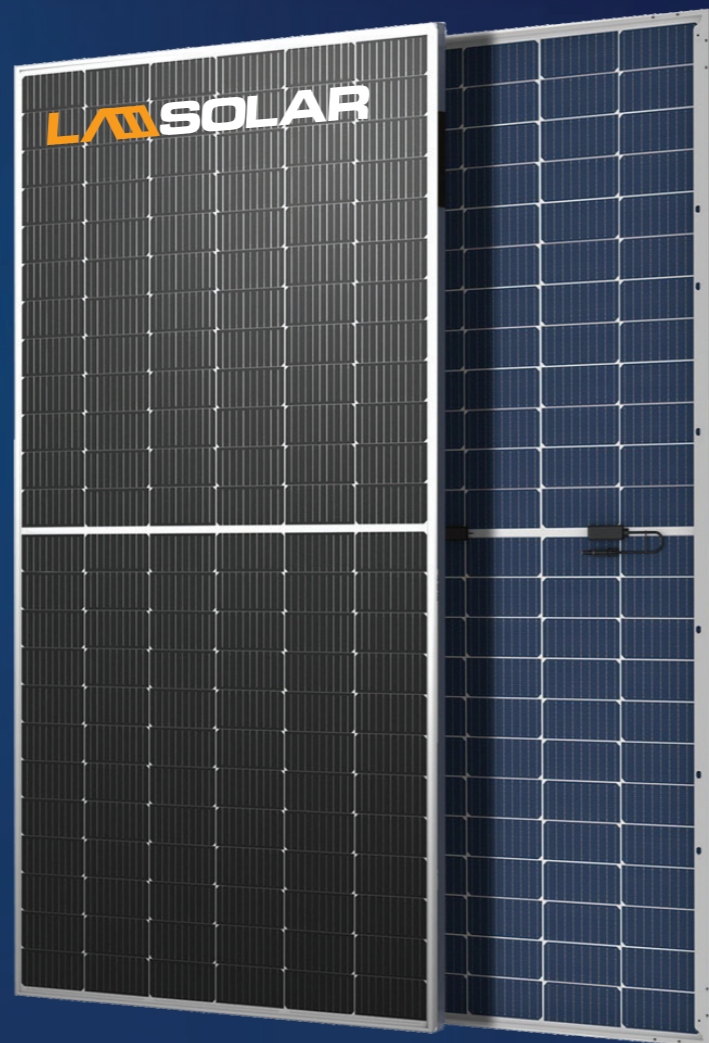
ВЫХОДНАЯ МОЩНОСТЬ

21.28%

МАКСИМАЛЬНАЯ ЭФФЕКТИВНОСТЬ

0 to +3%

ДОПУСТИМАЯ МОЩНОСТЬ



ОСНОВНЫЕ ХАРАКТЕРИСТИКИ



Снижение потерь от несоответствия для максимальной эффективности



Снижение потерь мощности за счет сведения к минимуму эффекта затенения



Производительность при слабом освещении



Два теста EL для обеспечения наилучшего качества

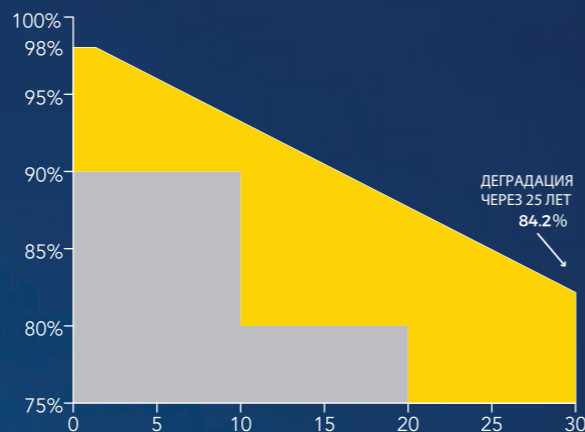


BOS с уменьшенной и увеличенной окупаемостью идеально подходит для проектов коммерческого и промышленного масштаба.



Надежность, подтвержденная строгими испытаниями PVEL на устойчивость к атмосферным воздействиям:
- Устойчивость к пыли, кислотам и щелочам, испытание на град,
- Давление ветра 2400 Па и давление снега 5400 Па,
- Защита потенциальной индуцированной деградации
- Гарантия линейной производительности

25 ЛЕТ ГАРАНТИИ



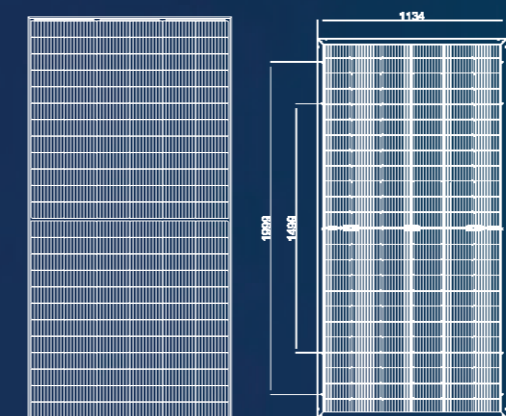
Гарантия линейной производительности

Электрические характеристики

Компонентная модель	LS545BF
Максимальная мощность (ПМП)	545
Напряжение холостого хода (VOC)	49.6
Ток короткого замыкания (ISC)	13.92
Максимальная мощность	41.81
Максимальный ток мощности (IMP)	13.04
Эффективность компонентов	21.14
Допустимая мощность	(0, +3%)
Максимальное напряжение системы	1500V DC
Максимальный номинальный ток предохранителя	25 A

STC: излучение 1000 в/м² Температура 25 C AM - 1,5

Размеры фотоэлектрического модуля



Температурные характеристики

Максимальная мощность	Температурный коэффициент	-0.35 % / °C
Температурный коэффициент открытого тока		-0.27 % / °C
Температурный коэффициент напряжения холостого хода		+0.05 % / °C
Рабочая температура		-40 ~ +85 °C
Номинальная рабочая температура ячейки (NOCT)		45 ± 2 °C

Структурные характеристики

Размер модуля	90x45x1.5 in (2279x1134x35 мм)
Вес	59.3 lbs (26.5 кг)
Батареи	182x91 мм (144 частей)
Стекло	3,2 мм закаленное закаленное стекло с низким содержанием железа
Каркас	анодированный алюминиевый сплав
Распределительная коробка	IP68, 3 диод
Выходной провод	4.0 мм 2250 мм (+) / 350 мм (-) или по индивидуальному заказу
Механическая нагрузка	передняя 5400pa / задняя 2400 мм

Способ упаковки

Размер модуля	90x45x1.5in (2279x1134x35 мм)
Контейнер	40' HQ
Количество на поддоне	31
Количество поддонов в контейнере	20
Количество в контейнере	620

