



SOLARA

Ваше солнечное будущее

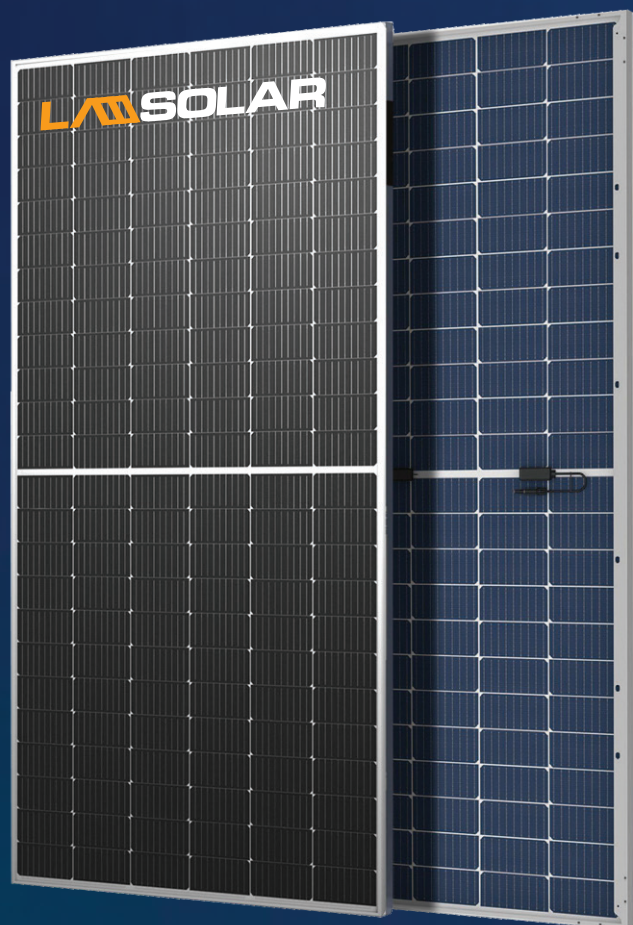
Полуячейка LS550BF

144 элементный МОНОКРИСТАЛЛИЧЕСКИЙ МОДУЛЬ

550Вт ДИАПАЗОН ВЫХОДНОЙ МОЩНОСТИ

21.28% МАКСИМАЛЬНАЯ ЭФФЕКТИВНОСТЬ

от 0 до 3% МАКСИМАЛЬНАЯ ЭФФЕКТИВНОСТЬ



25 ЛЕТ ГАРАНТИИ

Основные характеристики



Снижение потерь от несоответствия для максимальной эффективности



Снижение потерь мощности за счет сведения к минимуму эффекта затенения



Конкурентоспособная производительность при слабом освещении



Два теста EL для обеспечения наилучшего качества



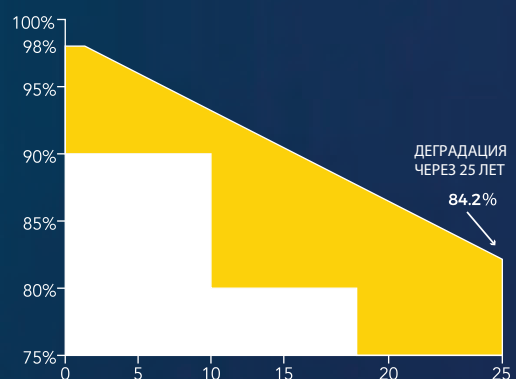
Снижение и увеличение рентабельности инвестиций BOS идеально подходит для проектов коммерческого и промышленного масштаба.



Надежность, подтвержденная строгими испытаниями PVEL на устойчивость к атмосферным воздействиям:

Пыль-, кислоты- и щелочестойкость, испытание на град

Anti PID - Давление ветра 2400 Па и давление снега 5400 Па – Anti PID



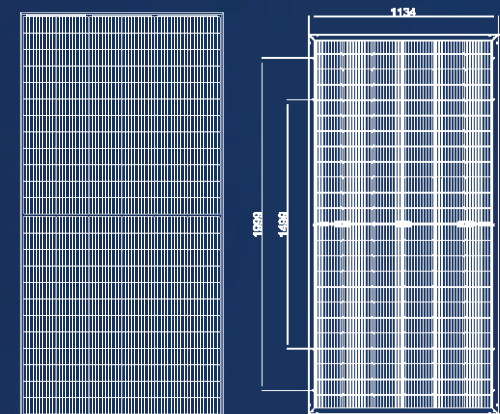
Гарантия линейной производительности

КВАЛИФИКАЦИЯ И СЕРТИФИКАЦИЯ

UL/IEC61215, UL/IEC61730
ANTI-PID IEC TS 62804-1:2015
ISO9001, ISO14001, ISO45001

Электрические характеристики

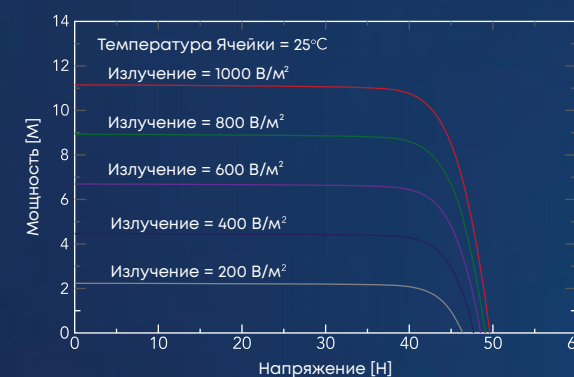
Модель	LS550BF
Пиковая мощность (Pmax) Вт	550
Коэффициент полезного действия (кпд)	49.7
Максимальное Напряжение Питания (Vmp)	14.02
Максимальная мощность тока (Imp)	42.07
Напряжение холостого хода (Voc)	13.08
Ток короткого замыкания (Isc) (n)	21.28
Допуск мощности	(0, +3%)
Максимальный вольтаж	1500V DC
Максимальный допустимый предохранитель	35 A
Излучение 1000 Вт/м температура модуля 25 °С AM = 1.5	



Температурные характеристики

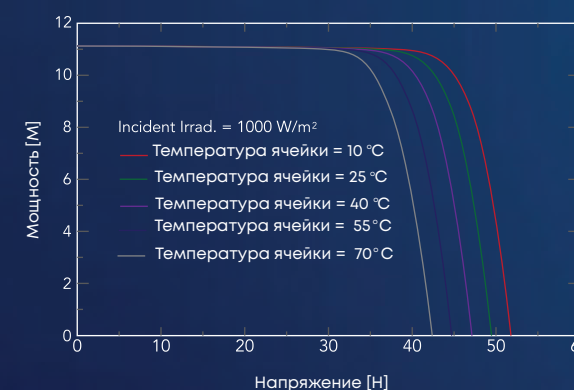
Темп. Коэфф. Pmax (TK Pmax)	-0.35 % / °C
Темп. Коэфф. Voc (TK Voc)	-0.27 % / °C
Темп. Коэфф. Isc (TK Isc)	+0.05 % / °C
Рабочий диапазон температур	-40 ~ +85 °C
Температура при номинальных условиях Эксплуатации (NOCT)	45 ± 2 °C

I-V ИЗГИБ



Структурные характеристики

Размер модуля	90x45x1.5 in (2279x1134x35 мм)
Вес	59.3 lbs (26.5 кг)
Батареи	182x91 мм (144 частей)
Стекло	3,2 мм закаленное закаленное стекло с низким содержанием железа
Каркас	анодированный алюминиевый сплав
Распределительная коробка	IP68, 3 диод
Выходной провод	4,0 мм 2250 мм (+) / 350 мм (-) или по индивидуальному заказу
Механическая нагрузка	передняя 5400па / задняя 2400мм



Способ упаковки

Размер модуля	90x45x1.5in (2279x1134x35 мм)
Контейнер	40' HQ
Количество на поддоне	31
Количество поддонов в контейнере	20
Количество в контейнере	620